



Salvert Cabinet conseil, agence Creuse

3 rue du Cheval Blanc, 23230 Gouzou
04 70 09 94 57 - montlucon@salvertconseil.com

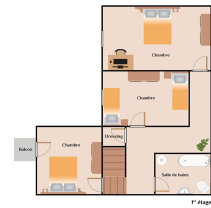
Maison Fontanieres

FONTANIERES 23110

VENTE

66 500 €

Ref: 4932



Située au coeur de la commune de Fontanieres, découvrez cette maison pleine de potentiel. Avec ses 4 pièces principales, elle offre un espace de vie confortable de 30m². Le rez-de-chaussée se compose d'une cuisine, d'un salon-séjour lumineux, un wc et l'accès au terrain par une véranda. L'étage dessert les 3 chambres, un dressing, une salle de bains avec wc. Le bien dispose également d'un garage de 22m², d'un espace stockage pour le bois et d'un joli jardin pour profiter des beaux jours. Proche des commodités, cette maison est parfaite pour un premier achat, un investissement locatif ou une résidence secondaire. A visiter sans tarder ! Les informations sur les risques auxquels ce bien est exposé sont disponibles sur le site Géorisques : www.georisques.gouv.fr (0.76 % honoraires TTC à la charge de l'acquéreur.) Marina MARTIN (EI) Agent Commercial - Numéro RSAC : 90344428900016 - .

EQUIPEMENTS

Grenier Jardin Véranda Calme

CARACTERISTIQUES

Surface habitable **123 m²**
Surface garage **21 m²**
Chambres **3**
Couverture **Tuiles**
Standing **Bon**
Volets **Métallique**
Cuisine **Indépendante**
Dernier étage **2**
Mode chauffage **Fuel_Electrique**
Eau **Raccordee**
Type École **MPC**
Piscine **9 km**

DETAILS

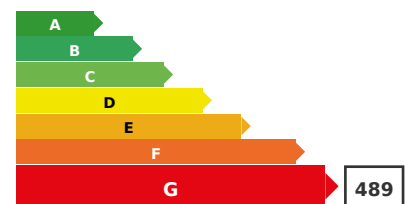
Surface terrain **288 m²**
Surface dépendance **7 m²**
WC **2**
Mitoyenneté **1 côté**
Neuf / Ancien **Ancien**
Isolation **Aucune**
Nombre d'étages **2**
Chauffage **Individuel**
Eau chaude **Ballon électrique**
Distance Commerces **7.4 km**
Distance Train **34.1 km**
En copropriété **Non**

DETAILS

Surface séjour **17 m²**
Pièces **4**
Type de construction **Pierre**
Style architectural **Maison de ville**
Fenêtres **Bois simple vitrage**
Assainissement **Fosse à refaire**
Nombre de niveaux **2**
Mécanisme chauffage **Radiateur**
Eau froide **Individuelle**
Accès École **10 min**
Type Gare **faible_activite**

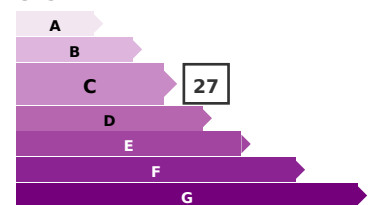
DIAG. ENERGETIQUES

DPE



489 kWh/m²/an

GES



27 kg CO₂/m²/an